

TUACIÓN DEFICIENCIAS DETERMINADAS:

PREVIO

DURANTE

POSTERIOR

DEPARTAMENTO:	San Marcos	MUNICIPIO:	Nuevo Progreso
NOMBRE DEL ESTABLECIMIENTO:	EORM	DIRECCIÓN DEL ESTABLECIMIENTO:	Comunidad Agraria Emanuel
CÓDIGO DEL ESTABLECIMIENTO:	12-12-1042-43	FECHA:	22/02/2024

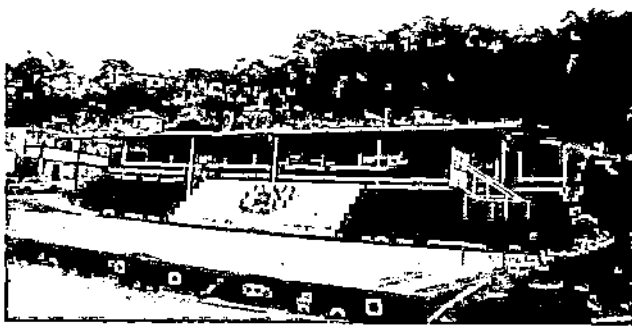


Foto1: Cambio de techado de un edificio de tres aulas.

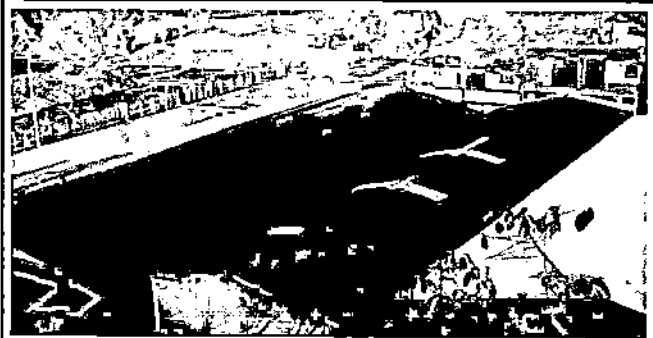


Foto 2: Cambio de techado de área recreativa de los estudiantes.



Foto 3: Cambio de techado de un edificio escolar de tres aulas.



Foto 4: Cambio de techado de un edificio escolar de tres aulas.

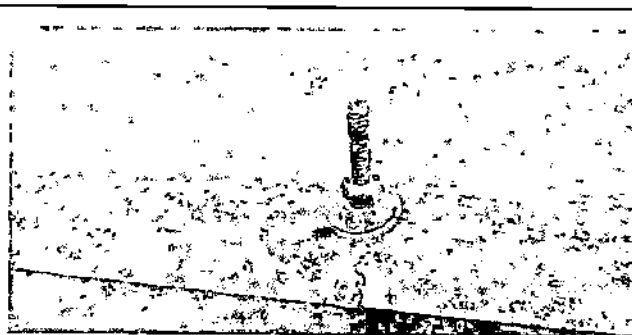


Foto 5: Cambio de techado de un edificio escolar de tres aulas.



Foto 6: Cambio de techado de un edificio escolar de tres aulas.

Observación: Si es necesario se pueden agregar hojas adicionales y agregar el número de hojas.

[Signature]

Firma y sello del Presidente de la JOPF



[Signature]

Firma y Sello Director Centro Educativo Público

